

UCHWAŁA Nr XXX / 180 / 08
Rady Miejskiej w Połańcu
z dnia 29 grudnia 2008 roku.

w sprawie zatwierdzenia zmian w Statucie Samodzielnego Publicznego Zakładu Opieki Zdrowotnej – Przychodnia Zdrowia w Połańcu z siedzibą przy ul. Ruszczańskiej 3

Na podstawie art. 11 i art. 39 ust. 2 ustawy z dnia 30 sierpnia 1991 r. o zakładach opieki zdrowotnej (tekst jednolity: Dz. U. z 2007 r. Nr 14, poz. 89) (zmiany: Dz. U. z 2007 r. Nr 123, poz. 849, Nr 166, poz. 1172, Nr 176, poz. 1240 i Nr 181, poz. 1290 oraz z 2008 r. Nr 171, poz. 1056), Rada Miejska w Połańcu uchwala, co następuje :

§ 1.

Zatwierdza się następujące zmiany w Statucie Samodzielnego Publicznego Zakładu Opieki Zdrowotnej – Przychodnia Zdrowia w Połańcu przyjęte na mocy Uchwały Nr X/13/2008 Rady Społecznej Samodzielnego Publicznego Zakładu Opieki Zdrowotnej - Przychodni Zdrowia w Połańcu z dnia 22 grudnia 2008 roku w sprawie zmian w Statucie Samodzielnego Publicznego Zakładu Opieki Zdrowotnej - Przychodni Zdrowia w Połańcu :

1. w § 7 ust 2 zmianie ulega mylnie wpisany numer KRS. Prawidłowy numer KRS to **0000004747**
2. § 11 ust. 7 otrzymuje brzmienie :
„ Dyrektor wykonuje swoje zadania przy pomocy :
 - a) Zastępcy Dyrektora ds. opieki zdrowotnej
 - b) Pielęgniarki koordynującej pracę innych pielęgniarek i położnych
 - c) Głównego Księgowego
 - d) Kierownika ds. Organizacji i Kadr
3. Zmienia się Załącznik nr 1 do Statutu - **Schemat Organizacyjny SP ZOZ Przychodnia Zdrowia w Połańcu** – w brzmieniu jak w załączniku.

§ 2.

Wykonanie uchwały powierza się Burmistrzowi Miasta i Gminy.

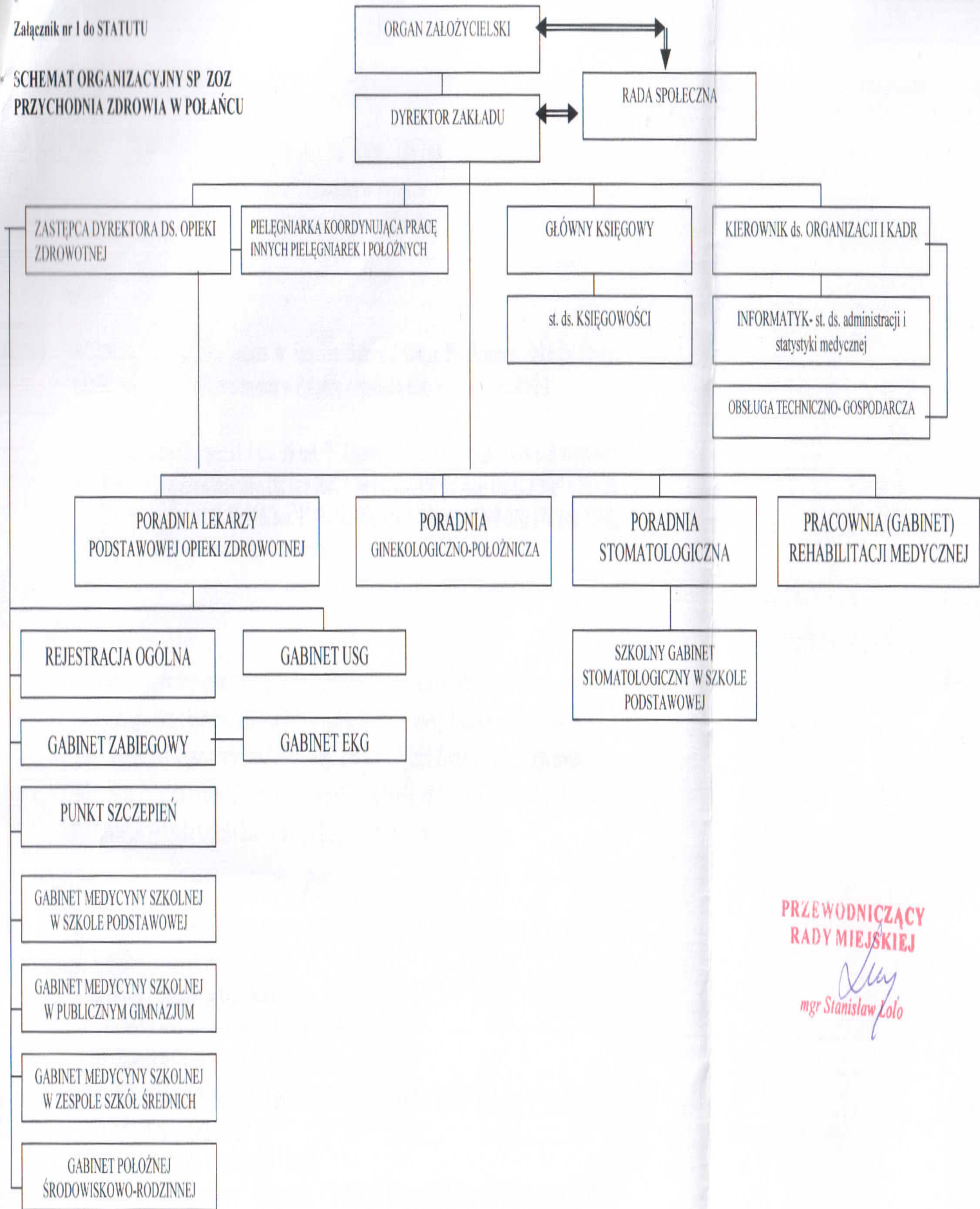
§ 3.

Uchwała podlega ogłoszeniu w Dzienniku Urzędowym Województwa Świętokrzyskiego i wchodzi w życie po upływie 14 dni od dnia ogłoszenia.

PRZEWODNICZĄCY
RADY MIEJSKIEJ


mgr Stanisław Lolo

SCHEMAT ORGANIZACYJNY SP ZOZ
PRZYCHODNIA ZDROWIA W POŁAŃCU



PRZEWODNICZĄCY
RADY MIEJSKIEJ
Sty
mgr Stanisław Łoło